

# 本人からのメッセージ

日々の暮らしの中での本人の工夫から  
いっしょに考えよう

一般社団法人日本認知症本人ワーキンググループ 代表理事 山中しのぶ  
一般社団法人日本認知症本人ワーキンググループ 相談役理事 藤田和子  
かながわオレンジ大使(認知症本人大使) 前田博樹

# 本日お話すること

1. わたしたちが大切にしている暮らし、これからも続けたい暮らし
2. そうした暮らしを続けるためのポイント
3. 企業、自治体等と一緒に考えたいこと、取組みたいこと



# 「認知症のわたしのくらしのくふう展」(高知市)



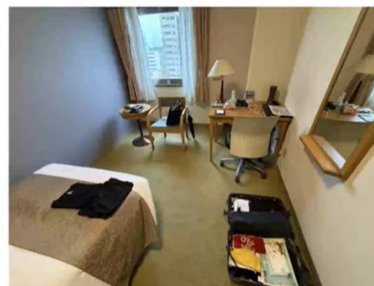
## 写真パネルのご紹介 (一部)



大事なカギは  
かばんにつける  
のびるヒモですぐ取りだせる



見やすくするくふう  
蛍光テープの色で目立つ  
入れる場所が分かりやすい



ホテルでのルーティン  
まずは荷物をセッティング  
必要なものが一目で分かる



文字とイラストで  
商品がみつけやすい